

**Uchwała Nr IX/79/2015**  
**Rady Miasta Nowego Sącza**  
**z dnia 17 marca 2015 r.**

*w sprawie: zmiany statutu Środowiskowego Domu Samopomocy przy ul. Nawojowskiej 159 A w Nowym Sączu.*

Na podstawie art. 18 ust. 2 pkt. 15 i art. 40 ust. 2 pkt. 2 ustawy z dnia 8 marca 1990 r., o samorządzie gminnym (t.j. Dz. U. z 2013 r., poz. 594 z późn. zm.), oraz art. 11 ust. 2 ustawy z dnia 27 sierpnia 2009 r., o finansach publicznych (t.j. Dz. U. z 2013 r., poz. 885 z późn. zm.) na wniosek Prezydenta Miasta Nowego Sącza, Rada Miasta Nowego Sącza uchwała, co następuje:

§ 1. Zmienia się statut Środowiskowego Domu Samopomocy w Nowym Sączu przy ul. Nawojowskiej 159 A, nadając mu brzmienie określone w załączniku do niniejszej uchwały.

§ 2. Traci moc uchwała Nr VIII/159/2011 Rady Miasta Nowego Sącza z dnia 22 listopada 2011 r., w sprawie: zmiany statutu Środowiskowego Domu Samopomocy, ul Nawojowska 159 A w Nowym Sączu.

§ 3. Wykonanie uchwały powierza się Prezydentowi Miasta Nowego Sącza.

§ 4. Uchwała podlega ogłoszeniu w Dzienniku Urzędowym Województwa Małopolskiego i wchodzi w życie po upływie 14 dni od daty ogłoszenia.

Wiceprzewodniczący Rady Miasta  
(-) Tomasz Cisoń

Załącznik  
do Uchwały Nr IX/79/2015  
Rady Miasta Nowego Sącza  
z dnia 17 marca 2015 r.

## **S T A T U T** **Środowiskowego Domu Samopomocy** **Pobyt dzienny typ A i B**

**§ 1.** Środowiskowy Dom Samopomocy ul. Nawojowska 159 A w Nowym Sączu zwany dalej „Domem” lub „ŚDS” jest ośrodkiem wsparcia pobytu dziennego, typ A i B dla osób przewlekle psychicznie chorych oraz upośledzonych umysłowo.

ŚDS działa na podstawie:

1. Ustawy z dnia 12 marca 2004 r., o pomocy społecznej (t. j. Dz. U. z 2015 roku poz. 163 z późn. zm.) oraz przepisów wykonawczych do tej ustawy.
2. Ustawy z dnia 19 sierpnia 1994 r., o ochronie zdrowia psychicznego (Dz. U. z 2011 r., Nr 231, poz. 1375 z późn. zm.) oraz przepisów wykonawczych do tej ustawy.
3. Rozporządzenia Ministra Pracy i Polityki Społecznej z dnia 9 grudnia 2010 r., w sprawie: środowiskowych domów samopomocy (Dz. U. 2010 r., Nr 238, poz. 1586 z późn. zm.).
4. Uchwały Nr XXXIII/333/2000 Rady Miasta Nowego Sącza z dnia 3 października 2000 r., w sprawie: utworzenia Środowiskowego Domu Samopomocy i zatwierdzenia statutu.
5. Niniejszego statutu i innych obowiązujących przepisów prawa.

**§ 2.** 1. Siedzibą Domu jest budynek Środowiskowego Domu Samopomocy ul. Nawojowska 159A w Nowym Sączu.

2. Dom przeznaczony jest dla 60 osób przewlekle psychicznie chorych oraz upośledzonych umysłowo, które nie wymagają leczenia szpitalnego.

3. Dom jest jednostką organizacyjną pomocy społecznej o zakresie działania ponadgminnym podległą Prezydentowi Miasta Nowego Sącza.

4. Merytoryczny nadzór nad działalnością Domu sprawuje Wojewoda.

5. Osoby przyjmowane są do Domu na podstawie decyzji administracyjnej Dyrektora Miejskiego Ośrodka Pomocy Społecznej w Nowym Sączu działającego z upoważnienia Prezydenta Miasta Nowego Sącza w porozumieniu z Dyrektorem Domu.

6. Pobyt w Domu następuje za zgodą osoby zainteresowanej uczestnictwem lub jej opiekuna prawnego.

**§ 3.** 1. Celem działania Domu są zadania:

- 1) organizowanie pobytu uczestników z uwzględnieniem ich indywidualnych potrzeb, zainteresowań oraz poziomu wydolności psychofizycznej,
- 2) stworzenie warunków stymulujących korzystne zmiany funkcjonowania psychospołecznego poprzez zróżnicowane formy terapii proponowane uczestnikom mające na celu:
  - a) podtrzymywanie i rozwijanie umiejętności niezbędnych do samodzielnego funkcjonowania we własnym środowisku rodzinno - społecznym,
  - b) rozwijanie zainteresowań kulturalnych, artystycznych, edukacyjnych oraz innych wyższych potrzeb intelektualnych,
  - c) rozwijanie dobrych relacji interpersonalnych i budowanie trwalszych więzi społecznych, prowadzących do integracji i reintegracji społecznej,

- d) wzmacnianie mechanizmów adaptacyjno - kompensacyjnych,
  - e) poprawę ogólnego stanu zdrowia, w tym zmniejszenie poziomu zakłóceń w stanie psychicznym, skrócenie czasu ich trwania, zapobieganie hospitalizacjom.
- 3) nawiązywanie kontaktów ze środowiskiem rodzinnym i opiekunami oraz udzielanie im wsparcia,
  - 4) nawiązywanie kontaktów i współpracy ze społecznością lokalną.

**§ 4. 1. Środowiskowy Dom Samopomocy zapewnia Uczestnikom:**

- a) udział w zajęciach terapeutyczno - rehabilitacyjnych w dni robocze od poniedziałku do piątku w godzinach od 7<sup>00</sup> - 16<sup>00</sup>,
  - b) realizowanie zadań i indywidualnych programów wspierająco - aktywizujących zgodnie z Programem Działalności Domu oraz Planem Pracy Domu na każdy rok,
  - c) bezpieczne i higieniczne warunki pobytu,
  - d) możliwość spożycia ciepłego posiłku,
  - e) korzystanie z transportu, w przypadkach uzasadnionych, w miarę możliwości ŚDS.
2. Uczestnicy Domu korzystają z:
- a) sali terapii zajęciowej,
  - b) pracowni komputerowej (spełniającej jednocześnie funkcję sali terapii osób z dysfunkcją wzroku),
  - c) pracowni higieny i kosmetyki wraz z sanitariatami,
  - d) gabinetu indywidualnej terapii psychologicznej,
  - e) gabinetu pierwszej pomocy przedmedycznej i fizjoterapii,
  - f) świetlicy i miejsc wypoczynkowych,
  - g) sali gimnastyczno - rehabilitacyjnej,
  - h) kuchni spełniającej jednocześnie funkcję pracowni kulinarnej i jadalni,
  - i) szatni,
  - j) pomieszczenia technicznego,
  - k) ogrodu i urządzeń małej architektury.

**§ 5. Funkcjonowanie Uczestników zajęć terapeutycznych w ŚDS regulują:**

- a. Karta Praw i Obowiązków Uczestnika,
- b. Procedury Funkcjonowania Uczestników w ŚDS.

**§ 6. Realizując swoje zadania Dom współdziała z:**

- 1) Organami samorządu terytorialnego,
- 2) Rodzinami, opiekunami i innymi osobami bliskimi,
- 3) Ośrodkami pomocy społecznej oraz powiatowym centrum pomocy rodzinie,
- 4) Poradniami zdrowia psychicznego, szpitalem psychiatrycznym, lekarzami leczącymi i innymi zakładami opieki zdrowotnej,
- 5) Urzędami pracy,
- 6) Organizacjami pozarządowymi,
- 7) Kościołami i związkami wyznaniowymi,
- 8) Ośrodkami kultury i organizacjami kulturalno - rozrywkowymi,
- 9) Placówkami oświatowymi, innymi jednostkami świadczącymi usługi dla osób niepełnosprawnych, w tym warsztatami terapii zajęciowej, zakładami aktywizacji zawodowej, spółdzielniami socjalnymi, centrami integracji społecznej i klubami integracji społecznej,

10) Innymi osobami lub podmiotami działającymi na rzecz integracji społecznej uczestników.

- § 7.** 1. Domem kieruje Dyrektor Domu, zatrudniony przez Prezydenta Miasta Nowego Sącza.
2. Dyrektor ponosi odpowiedzialność za całokształt działalności jednostki.
  3. Funkcję Zastępcy Dyrektora pełni Kierownik Działu Rehabilitacyjnego - Terapeutycznego.
  4. Dyrektor jest służbowym przełożonym wszystkich pracowników.
  5. Dyrektor może także na czas nieobecności, jako zastępcę wyznaczyć Głównego księgowego lub innego pracownika.
  6. Zasady wypełniania obowiązków służbowych przez pracowników regulują akty prawa wewnętrznego w postaci:
    - a) Regulaminu Pracy,
    - b) Kodeksu Etyki Pracownika ŚDS,
    - c) Regulaminu Wynagradzania,
    - d) Procedur dotyczących Ochrony Danych Osobowych,
    - e) Instrukcji Kancelaryjnej opracowanej dla ŚDS,
    - f) Wewnętrznej Procedury Antymobbingowej,
    - g) Pakietu procedur BHP,
    - h) Pakietu procedur ruchu i funkcjonowania Uczestników,
    - i) Zarządzeń Dyrektora.
  7. Strukturę organizacyjną i szczegółowy zakres działania określa regulamin organizacyjny opracowany przez Dyrektora i zatwierdzony przez Prezydenta Miasta Nowego Sącza.
  8. Dom prowadzi działalność w ramach jednostkowego planu dochodów i wydatków opracowanego przez Dyrektora na podstawie uchwały budżetowej.

- § 8.** 1) W Domu tworzone są następujące stanowiska pracy:
- A. Dyrektor Środowiskowego Domu Samopomocy,
  - B. Dział Finansowy:
    1. Główny Księgowy,
  - C. Dział Administracyjno - Gospodarczy i Kadr:
    - 1) Kierownik Działu Administracyjno - Gospodarczego i Kadr,
    - 2) Kierowca / pracownik gospodarczy,
  - D. Dział Terapeutyczno - Rehabilitacyjny w skład, którego mogą wchodzić następujące stanowiska pracy:
    - a) Kierownik Działu Terapeutyczno - Rehabilitacyjnego,
    - b) psycholog,
    - c) psychiatra - konsultant,
    - d) instruktor terapii zajęciowej,
    - e) terapeuta zajęciowy,
    - f) muzykoterapeuta,
    - g) instruktor ds. kulturalno - oświatowych,
    - h) rehabilitant,
    - i) pracownik socjalny,
    - j) pielęgniarka,
    - k) opiekun.
- 2) Dyrektor tworzy stanowiska pracy niezbędne do realizacji zadań Domu, może też tworzyć inne niż wymienione w p. C-1), C-2) i D) w zależności od potrzeb jednostki.

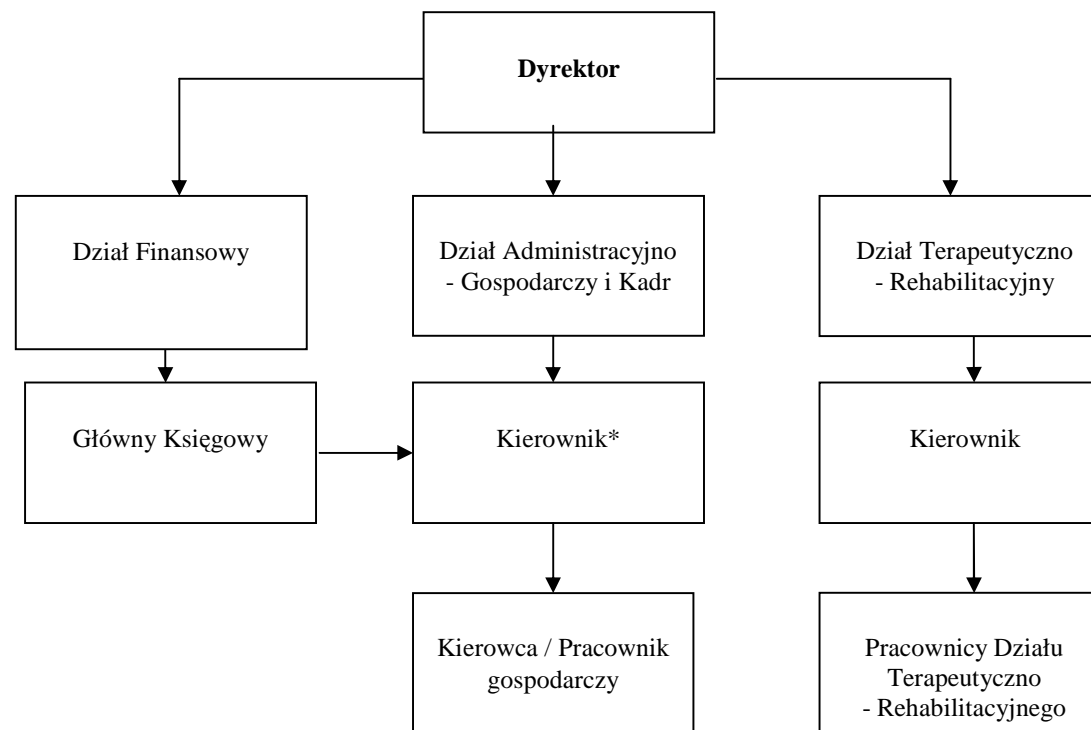
§ 9. Treść Statutu i Regulaminu Organizacyjnego Dyrektor podaje do wiadomości wszystkim Uczestnikom i pracownikom Domu.

§ 10. Zmiana statutu wymaga formy właściwej dla jego ustanowienia.

§ 11. W sprawach nieuregulowanych w statucie stosuje się przepisy obowiązującego prawa.

Wiceprzewodniczący Rady Miasta  
(-) *Tomasz Cisoń*

*Schemat organizacyjny Środowiskowego Domu Samopomocy*



\* w zakresie gospodarki kasowej oraz wykonywanych zadań z zakresu finansów podlega głównemu księgowemu jednostki